

iSeq 100

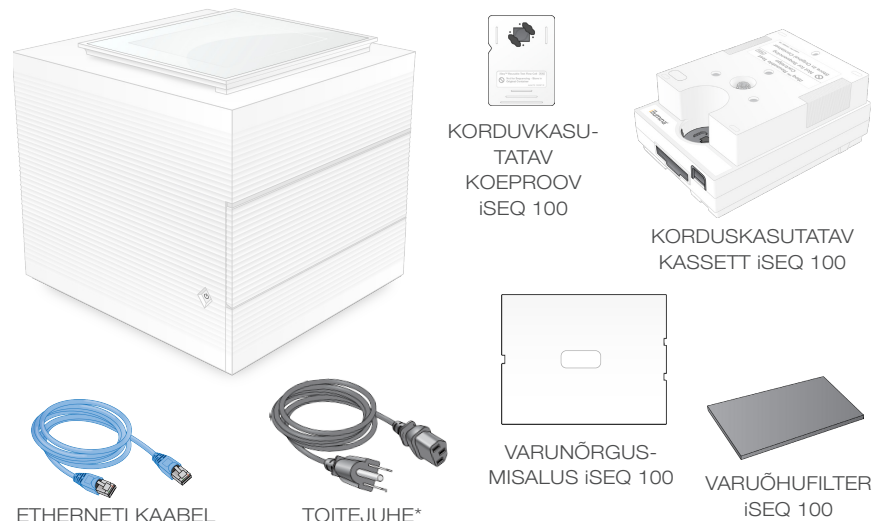
Sequencing System
Seadistusplakat

See juhend kirjeldab, kuidas installida sekveneerimissüsteemi iSeq™ 100 Sequencing System.

Lisadokumentide, õppematerjalide, ohutusteabe ja muude teabeallikatega tutvumiseks külastage:

support.illumina.com/iSeq100

1 Kinnitage paki sisu

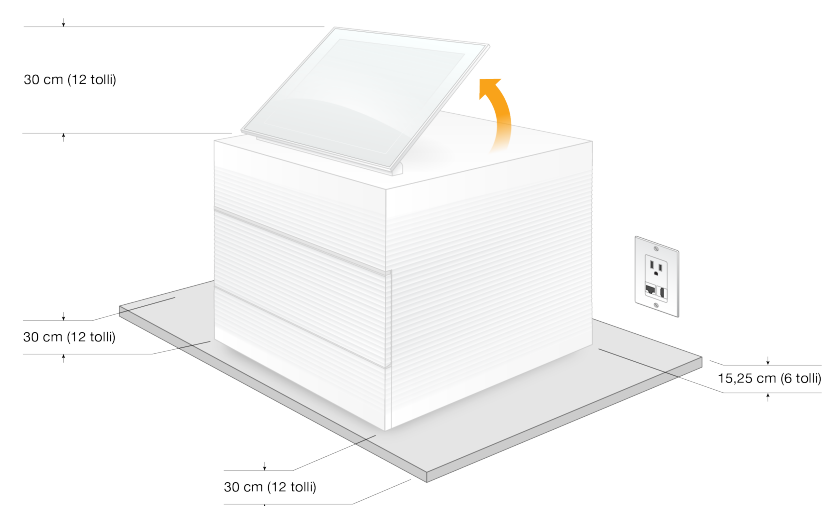


Asetage korduskasutatav koeproov ja kassett esmaseks installiks (samm 6) ja edaspidiseks vigade leidmiseks kõrvale.

Hoidke korduskasutatavat koeproovi ja kassetti, varunõrgumisalust ning õhufiltrit originaalpakendis toatemperatuuril.

* Juhe võib erineda.

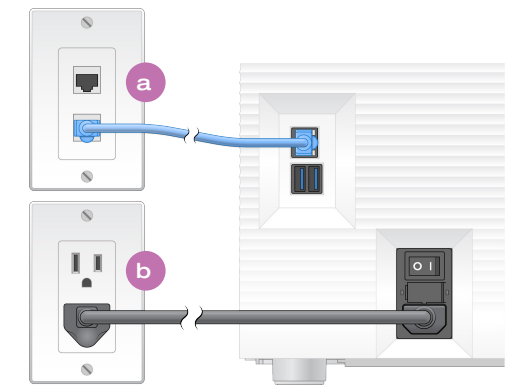
2 Asetage laborilauale ja tõstke monitor üles



Pruun kast kaalub 21 kg (47 naela) ja seade kaalub 16 kg (35 naela). Mõlema tõstmiseks läheb vaja kahte inimest.

Asetage instrument tasapinnalisele laborilauale (vt pildil kirjeldatud miinimumnõudeid), mis asub seinakontakti läheduses. Tõstke seadme ülaosal olev monitor üles, nii et see seisaks püstises asendis.

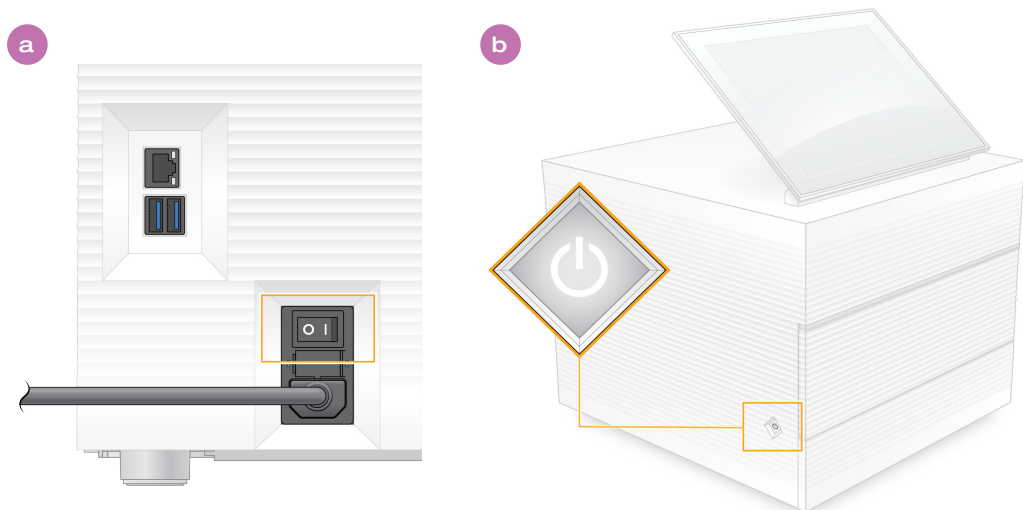
3 Ühendage süsteem



a Sekveneerimissüsteemi iSeq 100 konfigureerimiseks juhtmega võrku ühendage Etherneti kaabel Etherneti porti.

b Ühendage toitejuhe tagapaneelil asuva vahelduvvoolu sisendiga ja seejärel seinakontaktiga. Maandamine on nõutud.

4 Keerake lüliti ja vajutage toitenuppu



a Keerake seadme tagaküljel asuv lüliti asendisse „toide väljas” (I).

b Kui seadme vasakul küljel paikneb toitenupp vilgub, vajutage nuppu, et juhtarvuti ja operatsioonisüsteem sisse lülitada.

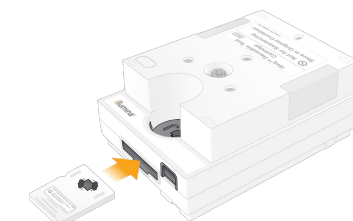
5 Lähtestage mõlemad vaikeparoolid



a Pange kirja kasutaja **sbsadmin** oranžil ekraanil kuvatav vaikeparool. Logige sisse vaikeparooliga, lähtestage see (vähemalt 10 tähemärki) ja jätkake juhtnõrde järgimist.

b Pange kirja kasutaja **sbsuser** sinisel ekraanil kuvatav vaikeparool. Valige konto sbsuser vasakult nurgast ja logige seejärel sisse vaikeparooliga. Olekuriba helendab roheliselt ja ekraanile ilmub installiaken.

6 Tehke esmakordne seadistus



KORDUSKASUTATAV KOEPROOV JA KASSETT iSEQ 100

Süsteemikontrolli rakendamiseks ja süsteemi konfigureerimiseks valige **Setup** (Sätted) ja järgige ekraanil kuvataid juhtnõure.

Süsteemikontrolliks sisestage korduskasutatav koeproov korduskasutatava kasseti esiküljel olevasse pesasse, kuni kuulete klõpsatust. Veenduge, et märgised jääksid ülespoole.

Pärast kasutamist hoidke toatemperatuuril ja originaalpakendis.

Hoiatused

Elektrilöögi vältimiseks ärge eemaldage seadme küljest välispaneeli. Komplekt ei sisalda komponente, mida kasutajal tuleb hooldada.

Hinnake visuaalselt toitejuhtme töökorra. Seadmel kasutatav toitejuhe peab olema heas töökorras.

Ohtlik energia eemaldatakse süsteemist vaid juhul, kui süsteem on vahelduvvoolu allikatest lahti ühendatud.

Tehnilise abi saamiseks pöörduge Illumina tehnilise toe poole.

Veebisait: www.illumina.com

E-post: techsupport@illumina.com

Telefon (Põhja-Ameerikas):
+1 80 0809 4566

Telefon (väljaspool Põhja-Ameerikat):
+1 80 0809 4566



www.illumina.com/iseq100

Kasutamiseks ainult teadusuuringutes. Mitte kasutada diagnostilistes protseduurides.

illumina®