

iSeq 100

Sekvenaattorijärjestelmä Käyttöönotto- julistte

Tämä ohje sisältää iSeq™ 100 -sekvenaattorin asennus- ja käyttöönotto-ohjeet.

Lisää dokumentaatiota, koulutusmahdollisuuksia, turvallisuustietoja ja muita resursseja on osoitteessa:

support.illumina.com/iSeq100

1 Tarkista laatikon sisältö.

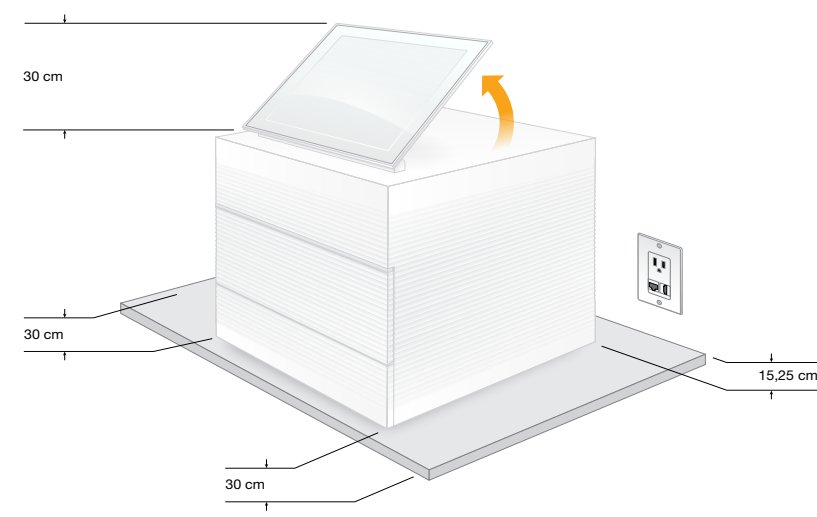


Ota sivuun uudelleenkäytettävä testivirtauskyvetti ja uudelleenkäytettävä kasetti ensimmäisen käyttöönoton määrittämiä varten (vaihe 6) ja myöhempiä vianmäärittämissä varten.

Säilytä uudelleenkäytettävää testivirtauskyvettä, uudelleenkäytettävää kasettia, varatippa-alustatyynyä ja varailmansuodatinta alkuperäisessä pakkauksessaan ja huoneenlämpötilassa.

*Pistokkeen rakenne saattaa vaihdella.

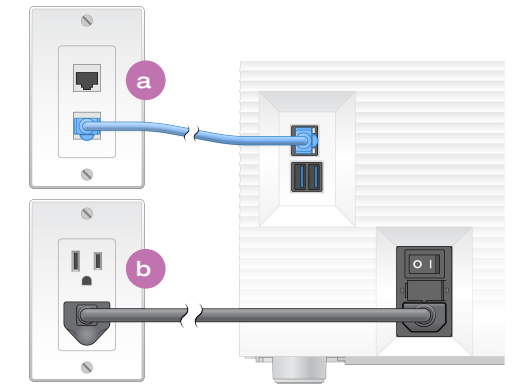
2 Aseta laboratoriapöydälle ja nosta näyttö.



Ruskea kuljetuslaatikko painaa 21 kg ja laite 16 kg. Kummankin nostamiseen tarvitaan kaksi henkilöä.

Aseta laite tasaiselle laboratoriapöydälle (ks. kuvassa esitetyt vähimmäisetäisyydet) paikkaan, joka mahdollistaa pääsyn seinäpistorasiaan. Nosta näyttö laitteen päältä ylös ja pystyyn.

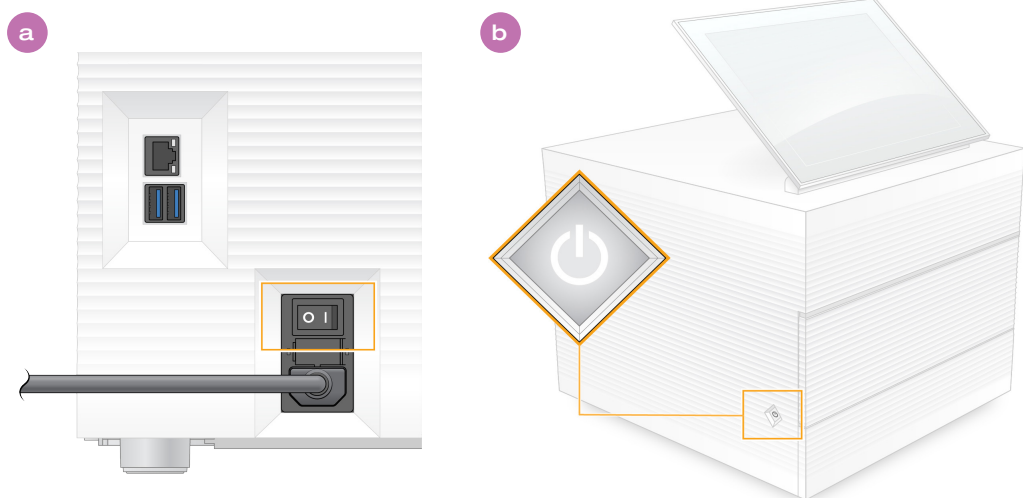
3 Kytke järjestelmä.



a Jotta voit määrittää iSeq 100 -järjestelmän käyttämään langallista verkkoyhteyttä, Ethernet-kaapeli on kytkettävä Ethernet-porttiin.

b Kytke virtajohto ensin takapaneelin vaihtovirtaliitäntään ja sen jälkeen seinäpistorasiaan. Sähköinen maadoitus vaaditaan.

4 Paina vipukytkintä ja virtapainiketta.



a Paina laitteen takana oleva vipukytkin päälle-asentoon (I).

b Kun laitteen vasemmassa sivussa oleva virtapainike vilkkuu, käynnistä ohjaustietokone ja käyttäjärjestelmä painamalla sitä.

5 Aseta kumpikin oletussalasana uudelleen.



a Kirjaa ylös oranssissa näytössä näkyvä **sbsadmin**-oletussalasana. Kirjaudu sisään käyttämällä oletussalasanaa, määritä uusi salasana (vähintään 10 merkkiä) ja jatka noudattamalla kehoitteita.

b Kirjaa ylös sinisessä näytössä näkyvä **sbsuser**-oletussalasana. Valitse sbsuser-käyttäjätili vasemmasta kulmasta ja kirjaudu sisään käyttämällä oletussalasanaa. Tilapalkki palaa vihreänä ja Setup (Määrittäminen) -näyttö aukeaa.

6 Tee käyttöönottomääritykset.



UUELLEENKÄYTETTÄVÄ iSEQ 100 -TESTIVIRTAUSKYVETTI JA -KASETTI

Valitse **Setup** (Asettaminen) ja tee järjestelmätarkistus ja määritä järjestelmän asetukset näytön ohjeiden mukaisesti.

Aseta järjestelmätarkistusta varten uudelleenkäytettävä testivirtauskyvetti uudelleenkäytettävän testikasetin etuosassa olevaan aukkoon niin, että se naksahuttaa paikoilleen. Varmista, että merkinnät osoittavat ylöspäin.

Säilytä käytön jälkeen huoneenlämpötilassa alkuperäisessä pakkauksessa.

Varoitukset

Sähköiskujen estämiseksi laitteen ulkopaneeleita ei saa poistaa. Laitteen sisällä ei ole käyttäjän huollettavia osia.

Tarkista virtajohto silmämääräisesti. Virtajohdon on oltava hyvässä toimintakunnossa, kun laitetta käytetään.

Vaaralliset jännitteet poistuvat laitteesta kokonaan vasta, kun virtajohto irrotetaan vaihtovirtalähteestä.

Teknisissä kysymyksissä voit ottaa yhteyttä Illuminan tekniseen tukeen.

Sivusto: www.illumina.com

Sähköpostiosoite: techsupport@illumina.com

Puhelin (Pohjois-Amerikka): +1.800.809.4566

Puhelin (Pohjois-Amerikan ulkopuolella): +1.858.202.4566



www.illumina.com/iseq100

Vain tutkimuskäyttöön. Ei diagnostisiin toimenpiteisiin.

illumina®